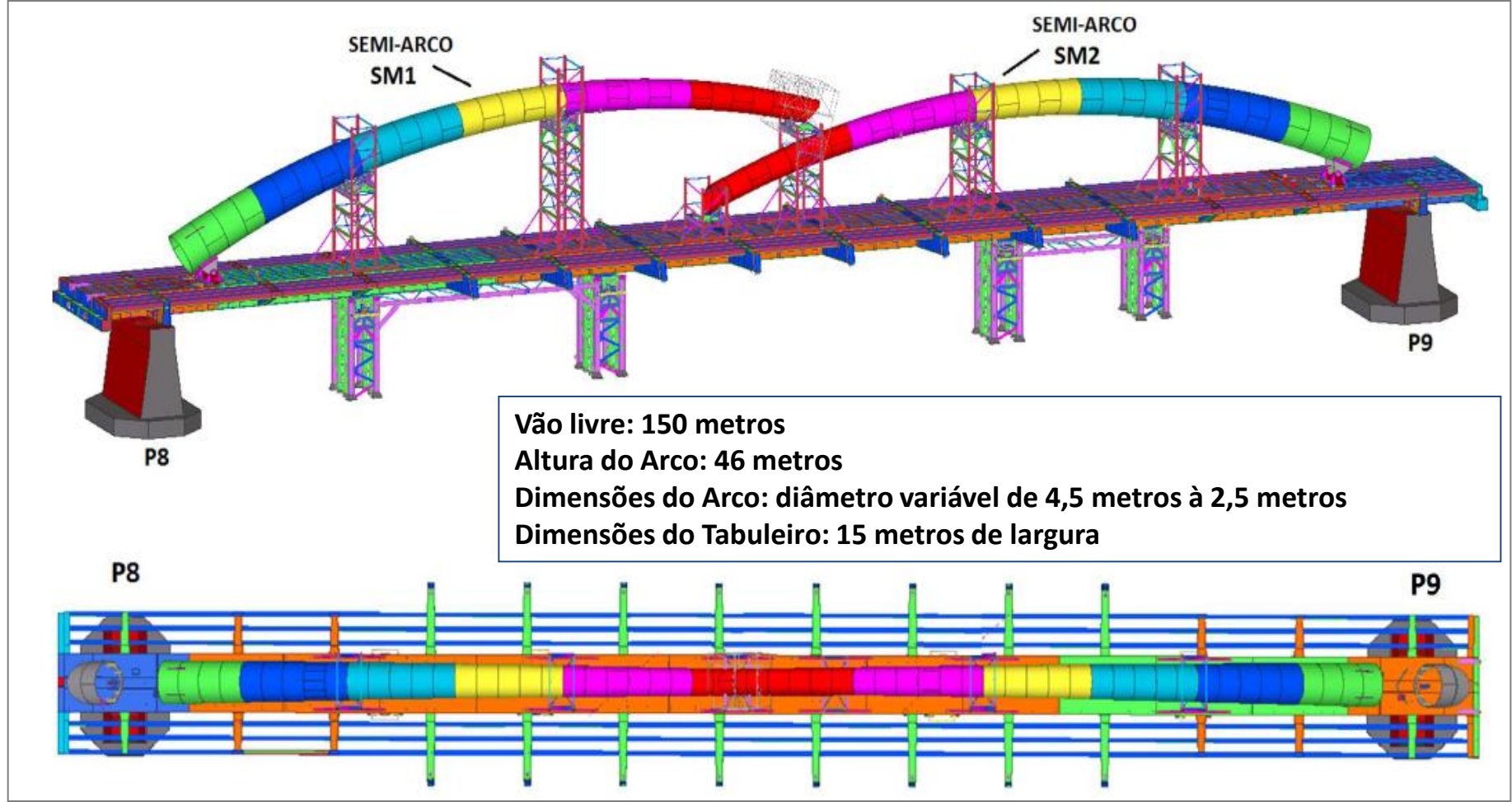


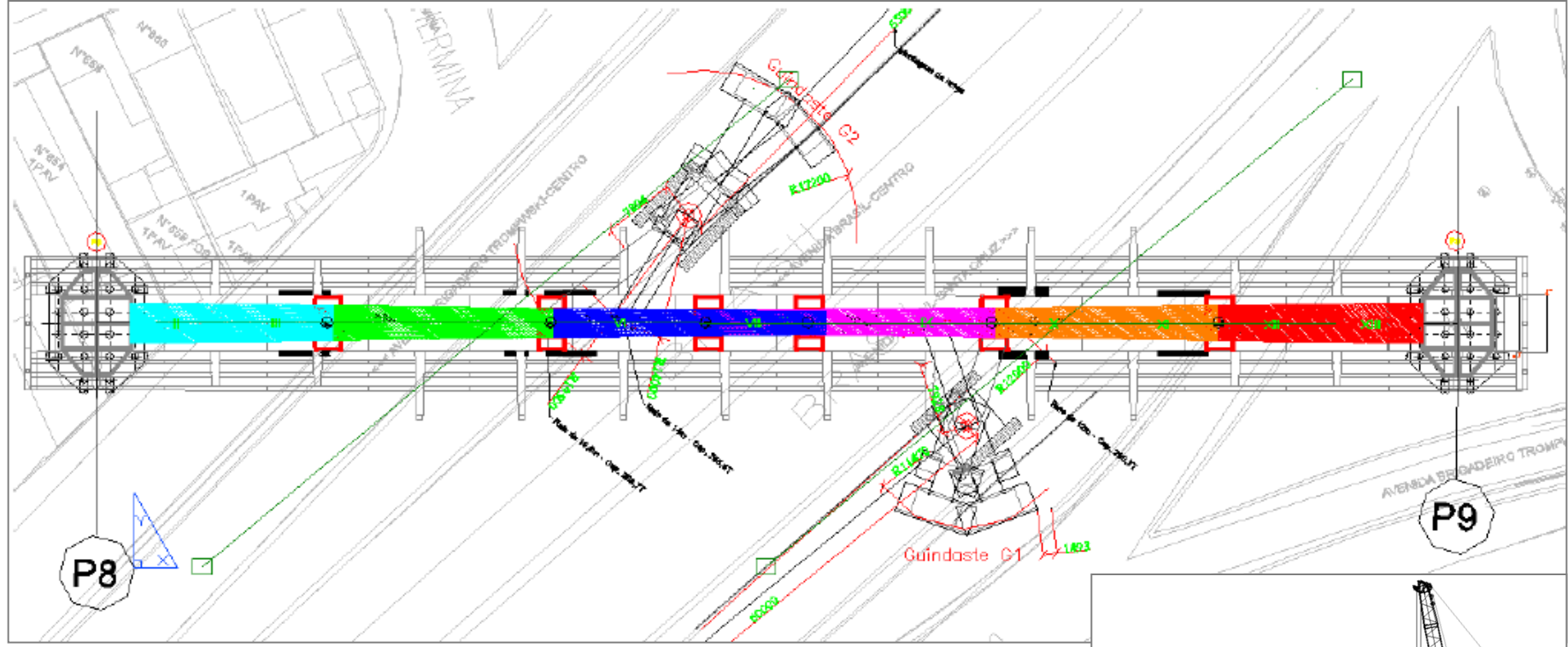
OPERAÇÃO DE IÇAMENTO / FECHAMENTO DO ARCO PREFEITO PEDRO ERNESTO

CONSÓRCIO
TRANSCARIOCA**RIO**
DA PENHA AO GALEÃO



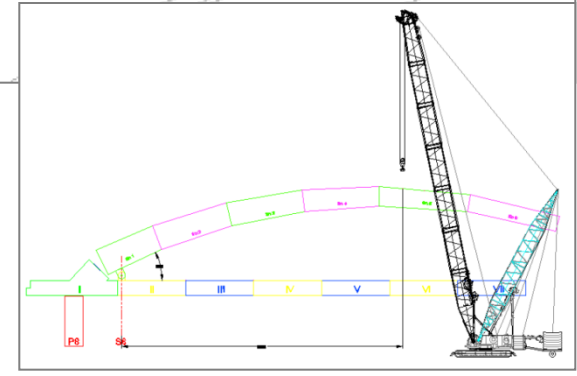
ABR/2014





Local de Montagem dos Guindastes para Rotação do Arco:

- Guindaste 550 ton: Pista Lateral Av. Brasil - Sentido Z. Oeste
- Guindaste 750 ton: Calçada + 1 faixa Pista Central Av. Brasil - Sentido Centro

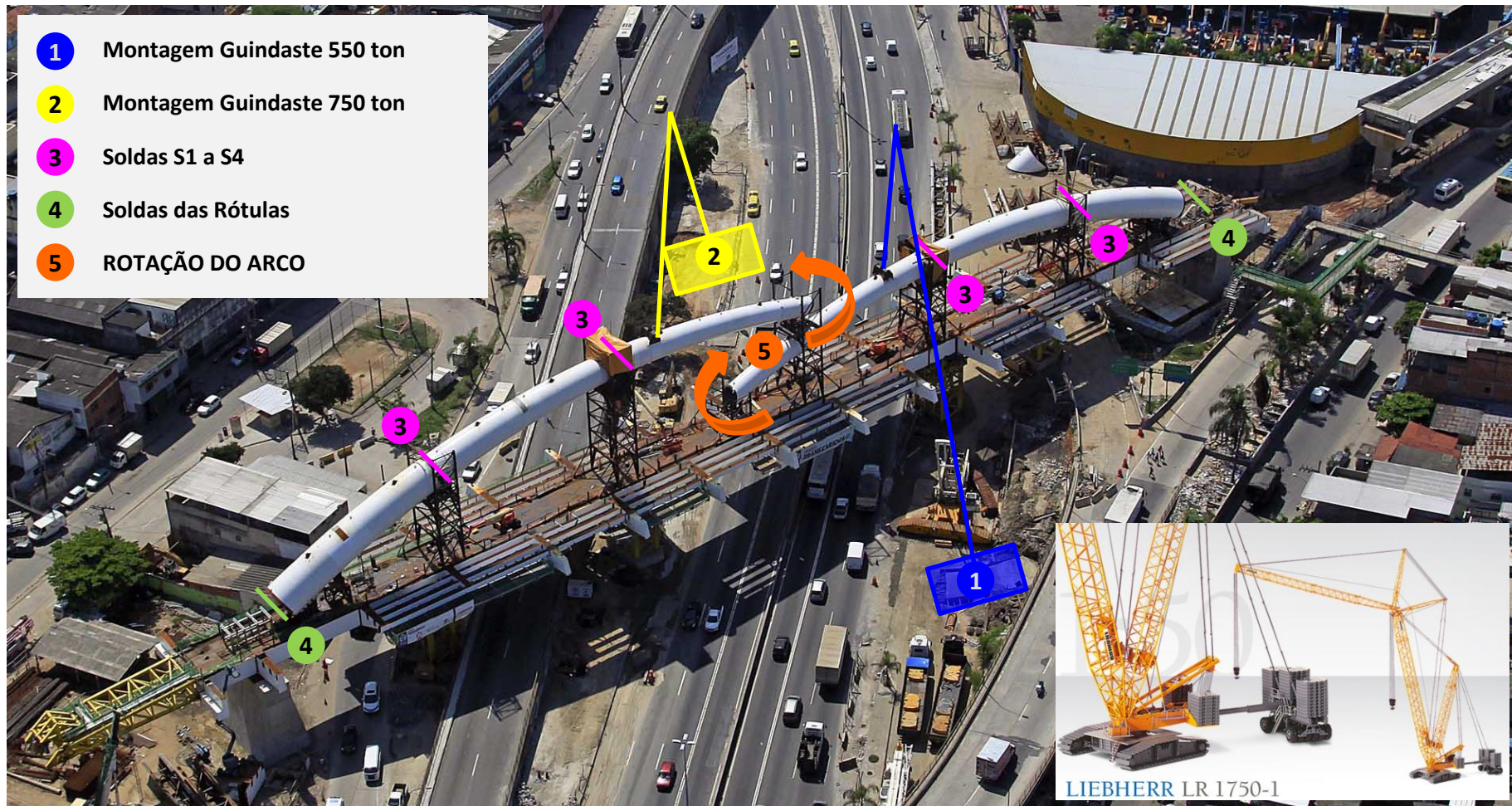


PRAZO DAS ATIVIDADES PARA LIBERAÇÃO DO TRÂNSITO: 60 HORAS

INÍCIO: 22hs do dia 20/04/14 TÉRMINO: 10hs do dia 23/04/14



- 1** Montagem Guindaste 550 ton
- 2** Montagem Guindaste 750 ton
- 3** Soldas S1 a S4
- 4** Soldas das Rótulas
- 5** ROTAÇÃO DO ARCO



LIEBHERR LR 1750-1

6 Montagem/Fechamento Andaime Balanço

7 Estaiamento do Arco (até Soldagem Final)

8 Montagem Chapas Internas, Tirantes de Contraventamento e Solda Definitiva







LIEBHERR LR 1750-1

PLANEJAMENTO DE TRÂNSITO

Fechamento da Avenida Brasil

De 20 a 23 de abril

TRANSCARIOCA

Abril 2014



CET-RIO

INTERDIÇÃO TOTAL DAS 22H DE DOMINGO, DIA 20, ÀS 10H DE QUARTA, DIA 23



DESVIOS



FLUXO VEICULAR

AVENIDA BRASIL				
	Sent. Centro (veic/dia)		Sent. Santa Cruz (veic/dia)	
	Fluxo	Capacidade	Fluxo	Capacidade
Segunda	64.100	50%	79.665	78%
Terça	45.850	36%	62.778	62%

FLUXO VEICULAR

- No **sentido Centro**, o fluxo durante a manhã chega a **3 vezes** que a capacidade do desvio;
- No **sentido Zona Oeste**, o fluxo durante a tarde chega a **2 vezes** a capacidade do desvio;

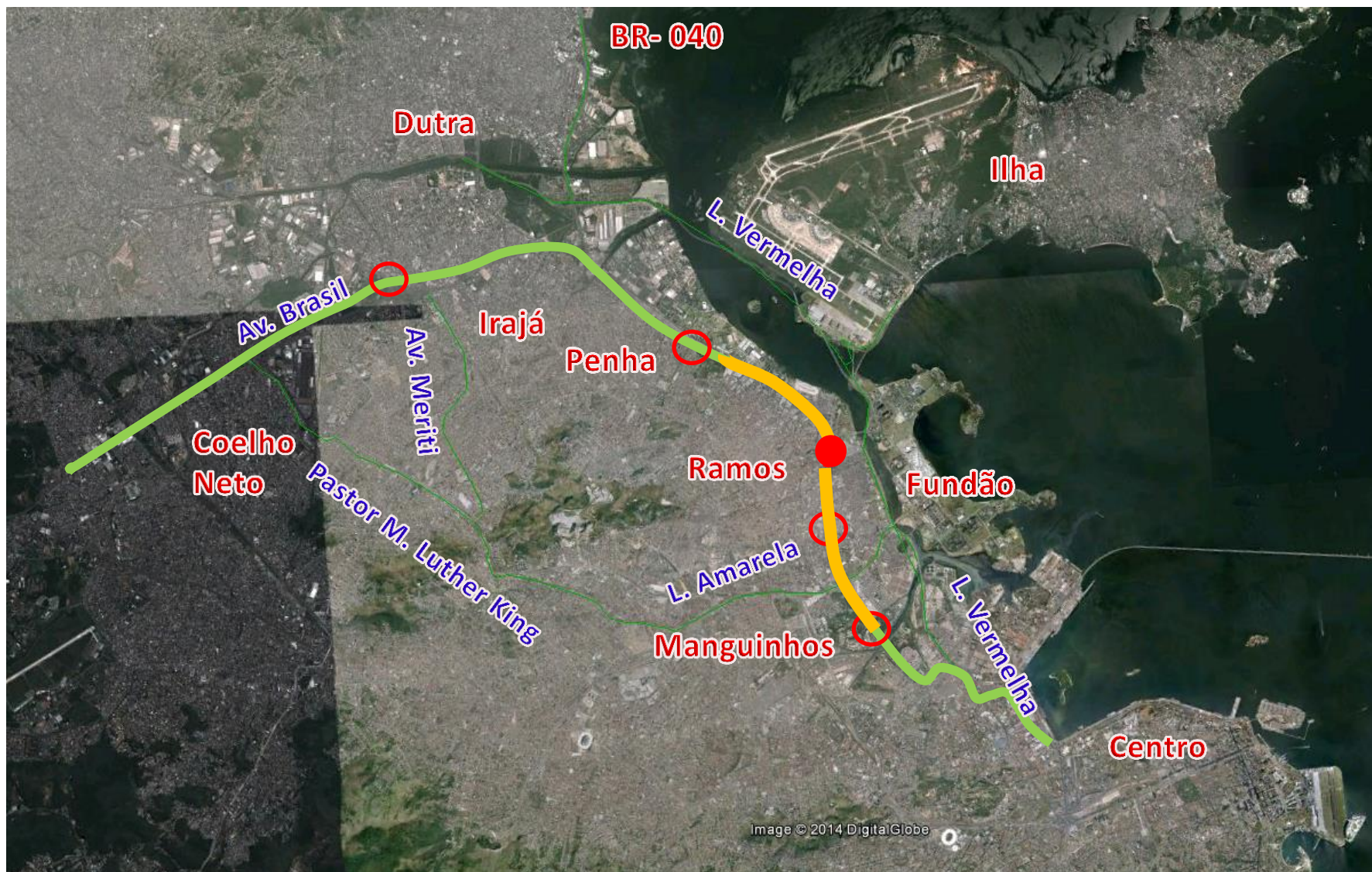
Fila Formada – Av. Brasil



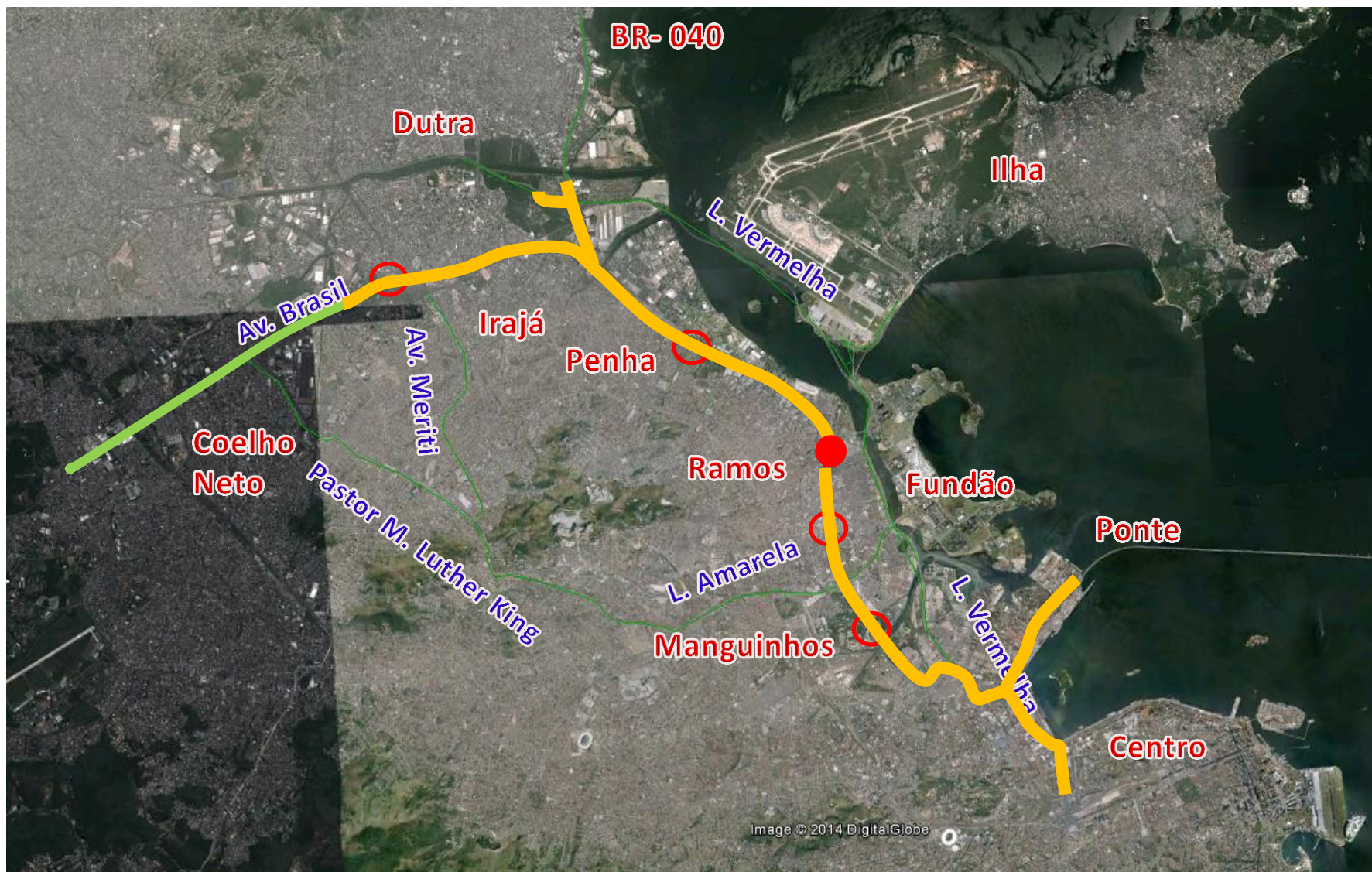
Fila Formada - Gargalos



Fila Formada – 7h



Fila Formada – 10h



Fila Formada – 15h



Fila Formada – 15h



ROTAS ALTERNATIVAS – SENTIDO CENTRO



ROTAS ALTERNATIVAS – SENTIDO ZONA NORTE



RECOMENDAÇÕES IMPORTANTES

- Os motoristas não devem utilizar a Avenida Brasil, assim como as vias internas do bairro de Bonsucesso;
- Os deslocamentos devem ser feitos prioritariamente utilizando transporte público de alta capacidade, trem e metrô;
- Quando necessário dar preferência a Linha Vermelha;
- **ACESSO À ILHA DO GOVERNADOR E AEROPORTO INTERNACIONAL DO GALEÃO:** sair com antecedência para o aeroporto.

32 PAINEIS DE MENSAGENS VARIÁVEIS MOVEIS



Operacional Dedicado ao Trânsito



45

PAINÉIS DE
MENSAGENS
VARIÁVEIS



11 REBOQUES

(desobstrução de vias)



250 AGENTES (GM+CET)



21

MOTOCICLETAS



15

VEIC.
OPERACIONAIS

PLANEJAMENTO OPERACIONAL DE TRÂNSITO



CET-RIO